

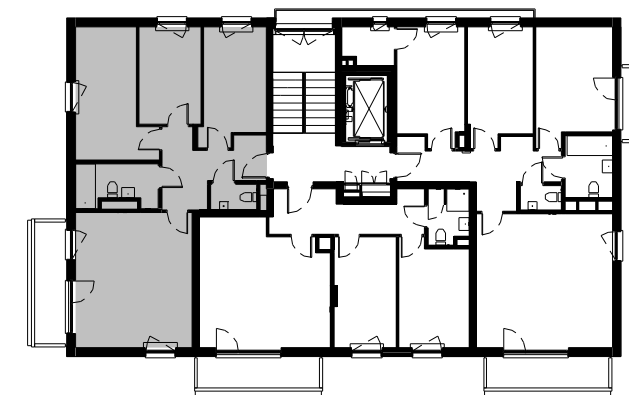
LOKAL NR 6

SALON/ANEKS	24.77 m ²
POKÓJ 1	13.96 m ²
POKÓJ 2	11.36 m ²
POKÓJ 3	9.54 m ²
ŁAZIENKA	5.15 m ²
WC	1.85 m ²
HOL	9.01 m ²

ŚCIANKI DZIAŁOWE NADAJĄCE SIĘ DO DEMONTAŻU	3.10 m ²
---	---------------------

POWIERZCHNIA LOKALU	78.74 m²
BALKON	6.78 m ²

LOKALIZACJA LOKALU W BUDYNKU I piętro



- Wyposażenie mieszkania nie obejmuje mebli, białego montażu ani drzwi wewnętrznych - pokazano przykładowe umeblowanie mieszkania.
- Inwestor zastrzega możliwość wprowadzenia niewielkich zmian w dalszym etapie inwestycji.
- Instalacja wodna i kanalizacyjna doprowadzona do kuchni, łazienek, WC zakończona korkami, częściowo chowana w posadzkach, nie jest chowana w ścianach nośnych, międzylokalowych i działowych. Rozprowadzenia pod przybory po stronie nabywcy.
- Powierzchnie podano z uwzględnieniem tynków wg normy PN-ISO 9836. Powierzchnia użytkowa lokalu jak również powierzchnie użytkowe poszczególnych pomieszczeń podano na podstawie projektu. Pomiarów dokonano stosownie do treści Rozporządzenia Ministra Transportu, Budownictwa i Gospodarki Morskiej z dnia 25 kwietnia 2012 r. w sprawie szczegółowego zakresu i formy projektu budowlanego (Dz. U. z 20122 r., poz. 462 wydanego na podstawie art. 34 ust. 6 pkt 1 ustawy z 07 lipca 1994 r. Prawo Budowlane (Dz. U. z 20210 r. nr 243, poz. 1623 z późniejszymi zmianami oraz zgodnie z normą PN-ISO 9836. Do powierzchni lokalu wlicza się powierzchnię pod ścianami działowymi nadającymi się do demontażu.
- Wymiary pomieszczeń podano w stanie surowym. Dla własnych potrzeb projektowych od podanych wymiarów należy odliczyć grubości tynków.



- ŚCIANY KONSTRUKCYJNE, MIĘDZYLOKALOWE I OBUDOWY PIONÓW
NIEPODLEGAJĄCE LIKWIDACJI.
- ŚCIANY DZIAŁOWE - MOŻLIWOŚĆ LIKWIDACJI W RAMACH ZMIAN
LOKATORSKICH.

APARTAMENTY WAWER