

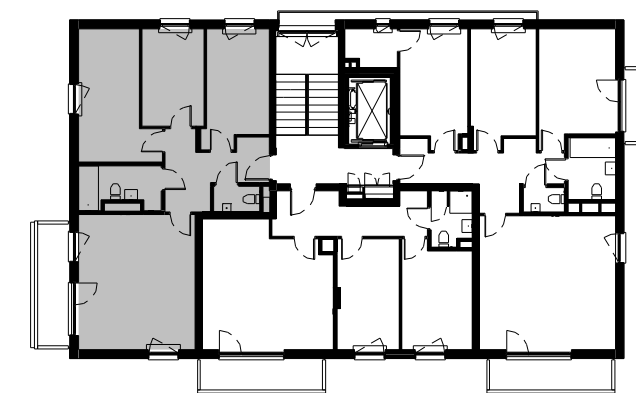
## LOKAL NR 9

SALON/ANEKS	24.77 m <sup>2</sup>
POKÓJ 1	13.96 m <sup>2</sup>
POKÓJ 2	11.36 m <sup>2</sup>
POKÓJ 3	9.54 m <sup>2</sup>
ŁAZIENKA	5.15 m <sup>2</sup>
WC	1.85 m <sup>2</sup>
HOL	9.01 m <sup>2</sup>

ŚCIANKI DZIAŁOWE  
NADAJĄCE SIĘ DO DEMONTAŻU 3.10 m<sup>2</sup>

**POWIERZCHNIA LOKALU** 78.74 m<sup>2</sup>  
BALKON 6.78 m<sup>2</sup>

LOKALIZACJA LOKALU W BUDYNKU  
II piętro



- Wyposażenie mieszkania nie obejmuje mebli, białego montażu ani drzwi wewnętrznych - pokazano przykładowe umeblowanie mieszkania.
- Inwestor zastrzega możliwość wprowadzenia niewielkich zmian w dalszym etapie inwestycji.
- Instalacja wodna i kanalizacyjna doprowadzona do kuchni, łazienek, WC zakończona korkami, częściowo chowana w posadzkach, nie jest chowana w ścianach nośnych, międzylokalowych i działowych. Rozprowadzenia pod przybory po stronie nabywcy.
- Powierzchnie podano z uwzględnieniem tynków wg normy PN-ISO 9836. Powierzchnia użytkowa lokalu jak również powierzchnie użytkowe poszczególnych pomieszczeń podano na podstawie projektu. Pomiarów dokonano stosownie do treści Rozporządzenia Ministra Transportu, Budownictwa i Gospodarki Morskiej z dnia 25 kwietnia 2012 r. w sprawie szczegółowego zakresu i formy projektu budowlanego (Dz. U. z 2012 r., poz. 462 wydanego na podstawie art. 34 ust. 6 pkt 1 ustawy z 07 lipca 1994 r. Prawo Budowlane (Dz. U. z 20210 r. nr 243, poz. 1623 z późniejszymi zmianami oraz zgodnie z normą PN-ISO 9836. Do powierzchni lokalu wlicza się powierzchnię pod ścianami działowymi nadającymi się do demontażu.
- Wymiary pomieszczeń podano w stanie surowym. Dla własnych potrzeb projektowych od podanych wymiarów należy odliczyć grubości tynków.



- ŚCIANKI KONSTRUKCYJNE, MIĘDZYLOKALOWE I OBUDOWY PIONÓW NIEPODLEGAJĄCE LIKWIDACJI.
- ŚCIANKI DZIAŁOWE - MOŻLIWOŚĆ LIKWIDACJI W RAMACH ZMIAN LOKATORSKICH.

# APARTAMENTY WAWER